

# INDIKADORES IMPORTANTE

## 1º SENSUS AGRÍKOLA TIMOR-LESTE

### Uma-kain proprietáriu agríkola

Timor-Leste kompostu husi unidade administrativu rua, Unidade administrasaun kiik liu mak *suco*, tuir fali postu administrativu. Timor-Leste iha suco hamutuk 452 ne'ebe namkari iha postu administrativu 64, iha munisipiu 13 nia laran.

**13**  
munis ipius



**65** postu-administrativu

### LISTA UMA-KAIN NO INSTITUISAUN SIRA

**2 237**



Númeru área enumerasaun (EAs)

**1 208 070**



Total Populasaun durante enumerasaun

**213 417**



Númeru uma-kain ne'ebe alista

**141 141**



Númeru uma-kain proprietáriu agríkola ne'ebe alista

**597**



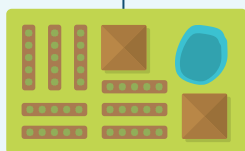
Númeru instituisaun proprietáriu agríkola alista

### PROPRIEDADE AGRÍKOLA NO POSE (DIREITU BA) RAI



**141 141**

Uma-kain proprietáriu agríkola

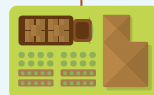


**216 180** ha.  
Área uma-kain proprietáriu agríkola inklui uma to'os nian



**597**

Instituisaun proprietáriu agríkola<sup>2</sup> ne'ebe alista



**3 070** ha.  
Área instituisaun proprietáriu agríkola



**66%**

Uma-kain proprietáriu agríkola sira husi total uma-kain ne'ebe alista

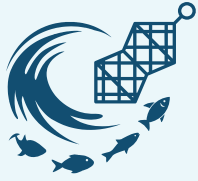


**90%**

Uma-kain husi total uma-kain ne'ebe halao atividade agríkola, envolve iha kuda aihoris iha rai agríkola

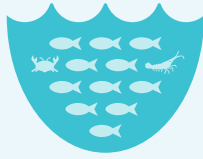
<sup>1</sup> Difini nudar unidade ekonómiku ida ne'ebe tama iha jestaun kategoria hirak tuir mai ne'e ida: utiliza rai ho luan mínimu 200 m<sup>2</sup> (0.02 ha) ba halo produsau agríkola; iha animal kiik mínimu rua; iha animal kiik mínimu tolu; ka iha manu (tipu saida deit) mínimu 10.  
<sup>2</sup> Difini nudar entidades agríkola ho operasaun husi kompañia, instituisaun relijiozu/la buka lukru (e.g. igreja, konviksaun), koperativa/grupu komidade ka instituisaun governu ne'ebe hala'o atividades agríkalas.

PROPRIEDADE AGRÍKOLA NO POSE (DIREITU) BA RAI (KONTINUASAUN)



3 632

Númeru uma-kain ne'ebe involve deit iha atividade peskas

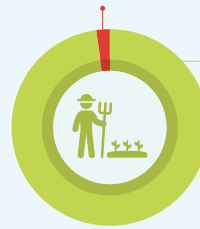


2 069

Númeru uma-kain ne'ebe involve deit iha atividade akikultura

2%

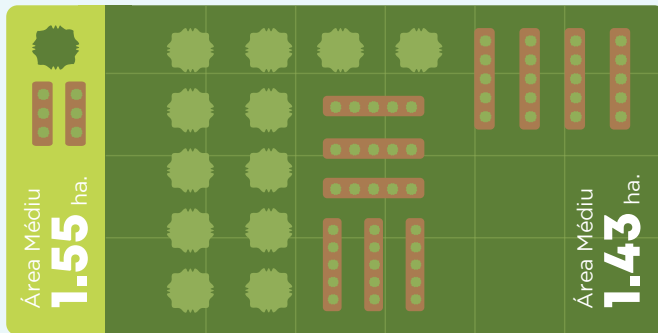
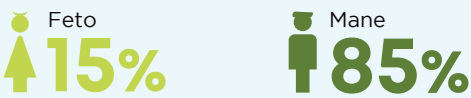
Númeru uma-kain proprietáriu agríkola konjunta



98%

Númeru uma-kain proprietáriu agríkola individual

Persentajen uma-kain proprietáriu agríkola ne'ebe jere husi feto no mane



1.53 ha. área Médiu uma-kain proprietáriu agríkola iha Timor Leste

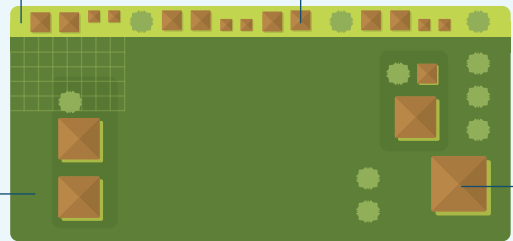
Propriedade ho medida menus husi hektare 1...

8%

Total área okupa husi uma-kain proprietáriu agríkola

66%

uma-kain proprietáriu agríkola



Propriedade ho medida 10 hektares ba leten...

52%

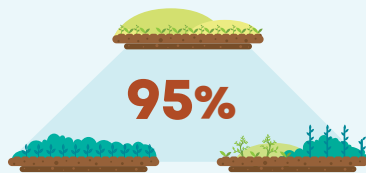
área ne'ebé okupa husi uma-kain proprietáriu agríkola

2%

uma-kain proprietáriu agríkola



Númeru médiu parsela kada uma-kain proprietáriu agríkola



Persentajen uma-kain proprietáriu agríkola ne'ebe iha parsela 1 to'o 3



Área médiu kada parsela iha uma-kain proprietáriu agríkola

70% Uma-kain proprietáriu agríkola ne'ebé kultiva aihoris temporaria/kurtu prazu



45%

Uma-kain proprietáriu agríkola ne'ebé kultiva aihoris permanente

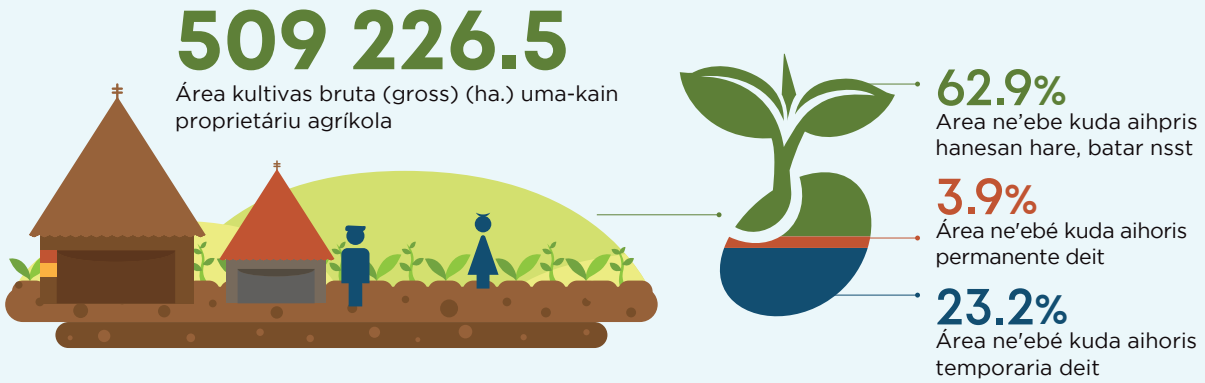
96%

Parsela ne'ebé nain mak uma-kain proprietáriu agríkola

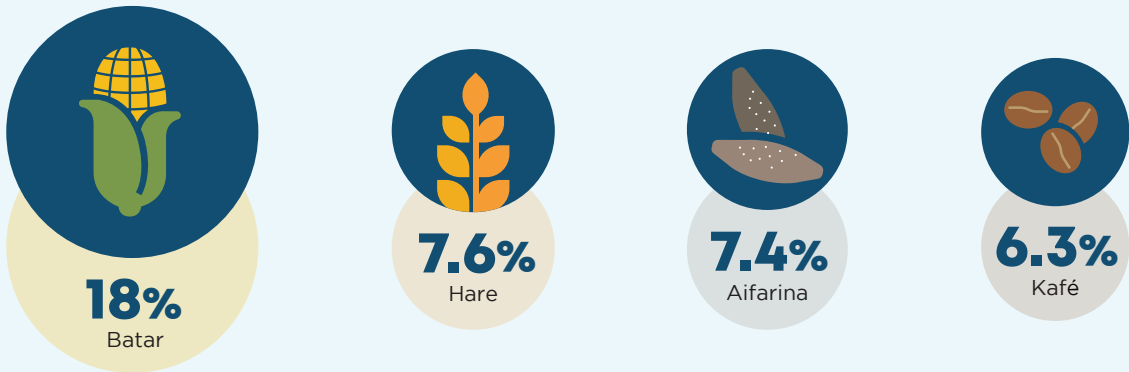
(ho sertifikadu portuguese nian, ka hosi Indonesia nian, ka ho númeru referensia seluk, ka nain ba rai sem sertifikadu ruma)



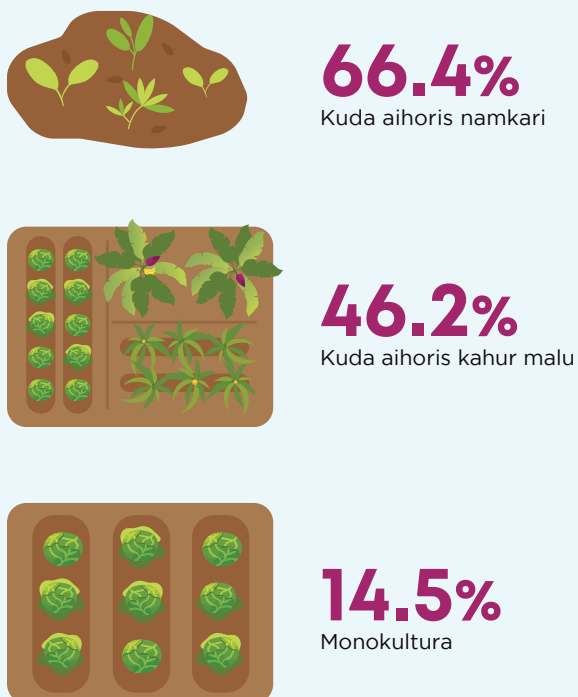
## KULTIVASAUN AIHORIS



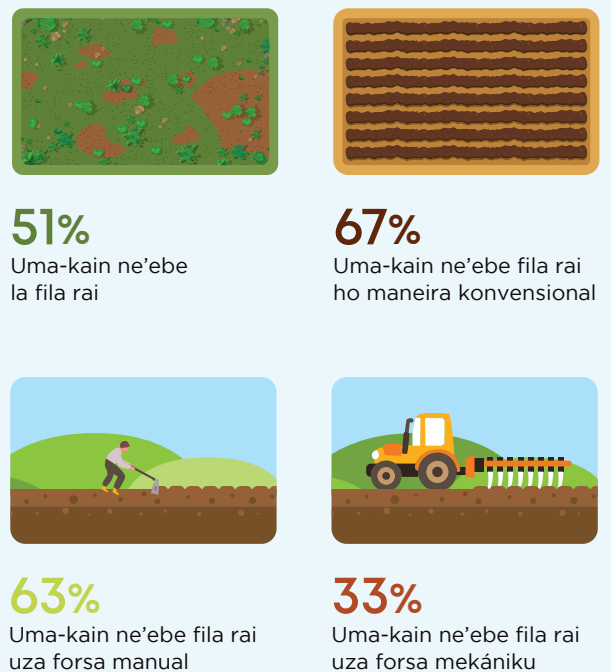
Persentajen área bruta (gross) ne'ebe kuda aihoris husi total área kultivasaun uma-kain proprietáriu agríkola



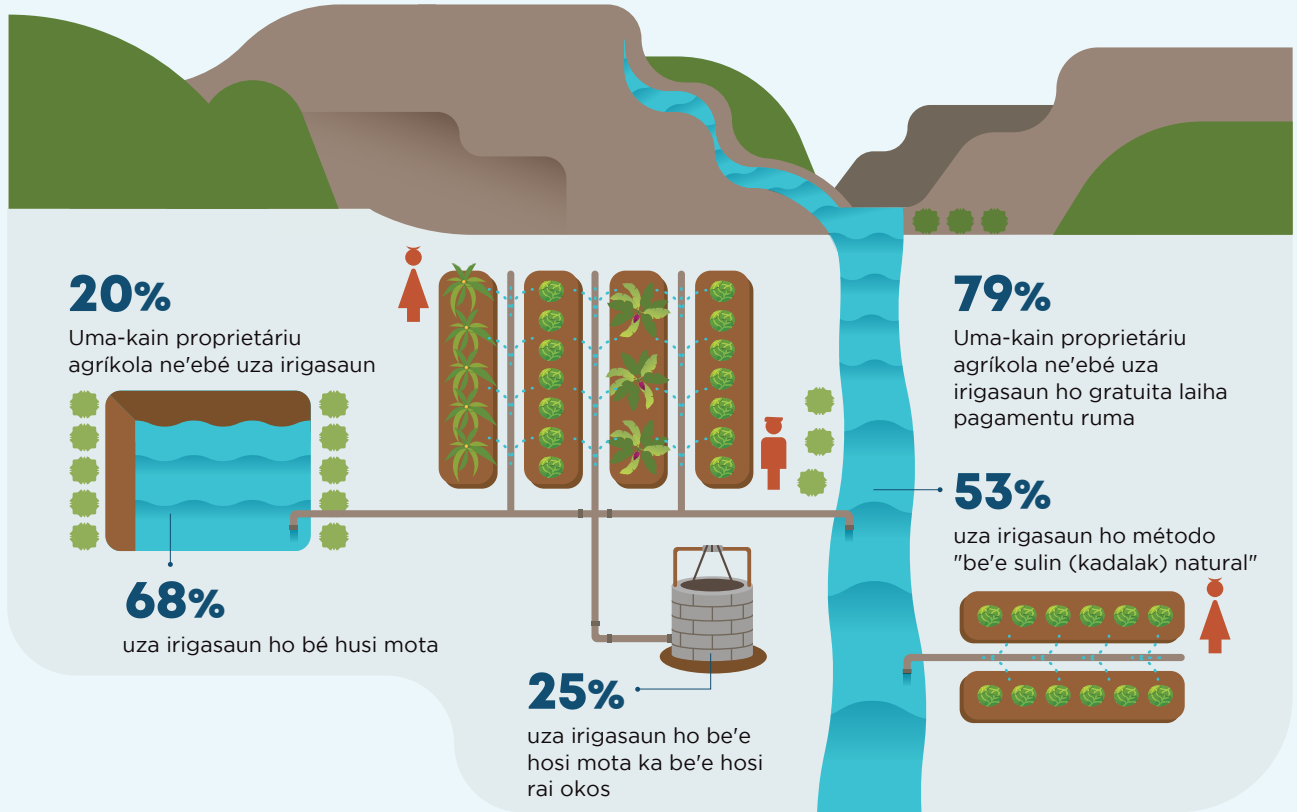
Área bruta (gross) ne'ebe kuda aihoris namkari husi total área kultivasaun uma-kain ho propriedade agríkola



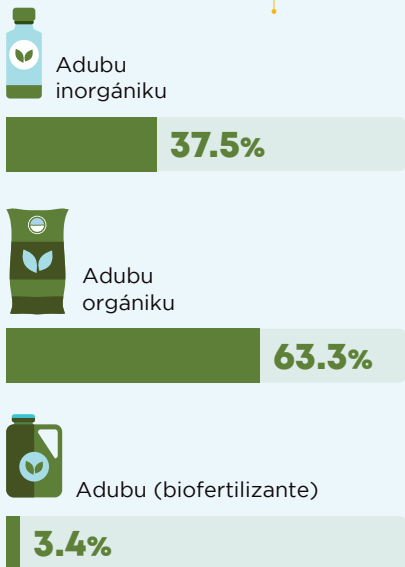
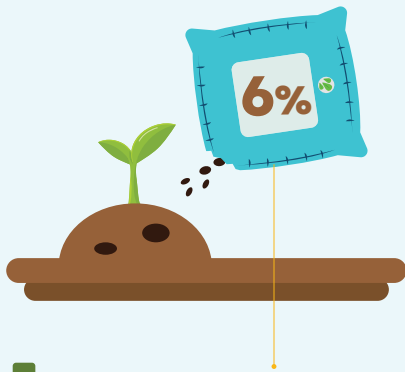
Persentajen uma-kain proprietáriu agríkola ne'ebe relata halo kultivasaun uza prátika fila rai



KULTIVASAUN AIHORIS (KONTINUASAUN)



Persentajen uma-kain proprietáriu agríkola ne'ebé relata uza adubu



**6%**

Uma-kain ne'ebe halo protesau balu ba aihoris



**91%**

Uma-kain ne'ebe uza fini/material kultivu rasik produsaun rasik



**1%**

Uma-kain ne'ebe uza fini/material kultivu husi governu

**12%**

Uma-kain proprietáriu agríkola ne'ebe simu ka asesu informasaun husi servisu extensaun agríkola nian

hirak ne'ebe husi



Governu

**53.5%**



Radio

**55.7%**



Televizaun

**50.8%**



Agrikultor seluk

**45.9%**



ONG sira

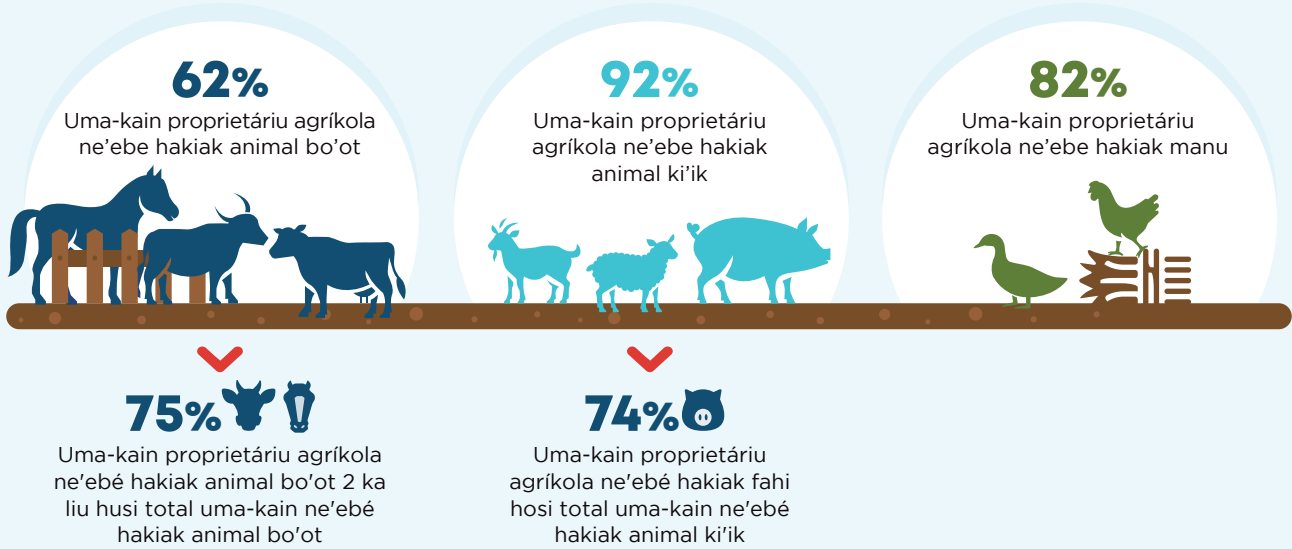
**45%**

## HAKIAK ANIMAL NO MANU

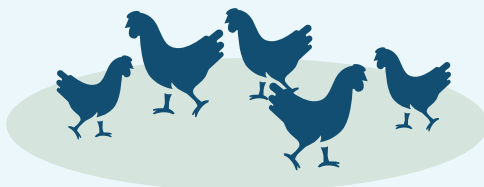
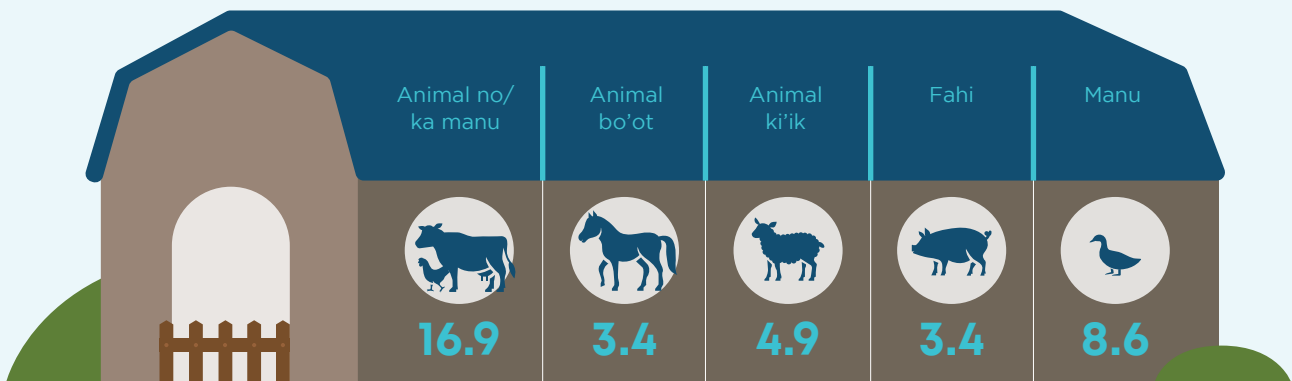


**95%** Uma-kain proprietáriu agríkola ne'ebe hakiak animal no/ka manu husi total númeru uma-kain proprietáriu agríkola sira

Entre uma-kain hirak ne'ebe hakiak animal:



Númeru médiu animal hakiak no manu ne'ebe kada uma-kain hakiak nain sira iha:



**57%**

Média númeru hakiak manu menus husi 10



**2%**

Média númeru ne'ebe hakiak manu 50 ba leten



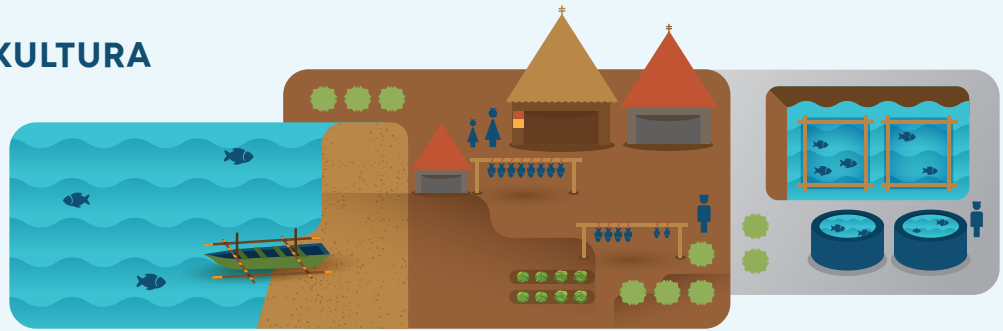
**6%**

Husi total Uma-kain proprietáriu agríkola ne'ebé hakiak manu relata uza assistensia hosi veterinária

## PESKAS NO AKIKULTURA

# 7 768

Uma-kain proprietáriu agríkola involve iha peskas no/ka akikultura



## 4 405

Uma-kain proprietáriu agríkola involve ona iha peskas hosi total uma-kain agríkola sira



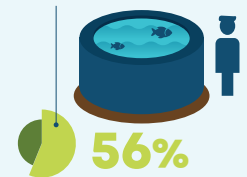
## 48%

Uma-kain proprietáriu agríkola involve iha aktividade peskas iha loron balun to'o semana balun durante fulan 12 liu ba



## 4 543

Uma-kain proprietáriu agríkola involve iha akikultura husi total uma-kain proprietáriu agríkola



## 56%

Uma-kain proprietáriu agríkola mak involve iha aktividade akikultura ba loron balun to'o semana balun deit durante fulan 12 liu ba antes loron enumerasaun

## 25%



Uma-kain proprietáriu agríkola mak involve iha peskas la uza Beró ruma

## 60%



Uma-kain proprietáriu agríkola mak involve iha aktividade peskas ba konsume uma laran deit

## 3 813

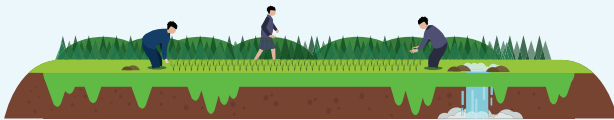


Uma-kain proprietáriu agríkola mak involve iha akikultura

## UMA-KAIN PROPRIETÁRIU AGRÍKOLA HO POPULASAUN

# 764 216

Númeru populasaun uma-kain proprietáriu agríkola sira nian



Proporsaan sexu (númeru husi feto iha kada mane 1000) entre populasaun husi uma-kain proprietáriu agríkola sira



## 5.4

Medida médiu uma-kain proprietáriu agríkola

## 6%

Lider feto husi total populasaun feto



## 29%

Lider mane husi total populasaun mane

## 30%

Populasaun agríkulor ho idade tinan 3 ba leten ne'ebé relata katak sira la eskola



## 33%

Feto



## 28%

Mane



## 20%

Populasaun agríkulor ho idade tinan 3 ba leten ne'ebé completa ona edukasaun sekundária ka nível a'as liu tan

## 32%

Populasaun agríkulor ho idade tinan 10 ba leten ne'ebé servisu ona durante loron 7 liu ba antes loron enumerasaun



## 13%

Feto



## 50%

Mane

Reprezentasaun  
FAO iha Timor-Leste

Ministério da Agricultura e Pescas  
Avenida Presidente Nicolau Lobato,  
No. 5 Dili, Timor-Leste

+670-331-2961  
FAO-TL@fao.org